

产品名称：医用漏电流测试仪

型号：CS2675FJ/ CS2675FJ-1/ CS2675FJ-2/ CS2675FJ-3

CS2675FJ-4/CS2675FJ-5



CS2675FJ/CS2675FJ-1/-2 图



CS2675FJ-3 图



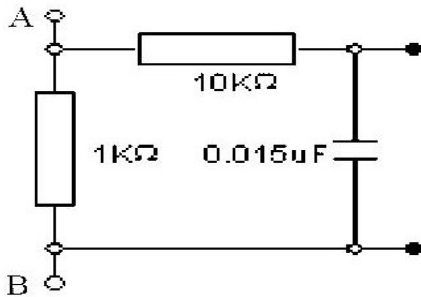
CS2675FJ-4/CS2675FJ-5 图

注：参数可根据客户要求定制

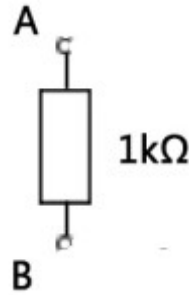
性能特点：

- ❖ 时间，测试电压，测试电流同时显示
- ❖ 输出相位（L、N）可以切换
- ❖ 越限声光报警
- ❖ 符合 GB9706.1-2020、(IEC60601-1: 2012)、JJG1188-2022

### MD 网络:



加权



未加权

### 技术参数:

型号		CS2675FJ	CS2675FJ-1	CS2675FJ-2	CS2675FJ-3	CS2675FJ-4	CS2675FJ-5
输出电压范围		(0 ~ 300) V					
最大输出功率		500VA	1000VA	2000VA	3000VA	4000VA	5000VA
交流电流上限预置		10.0uA ~ 10.00mA					
直流电流上限预置		10.0uA ~ 10.00mA					
辅助电源输出范围		(0 ~ 300) V					
电压显示		主电源、辅助电源可切换					
单一故障		可以切换测试					
测试时间设定		(0.0 ~ 999)s					
换相方式		手动					
电压表	范围	(0 ~ 300) V					
	精度	± (5%+2 个字)					
	分辨率	1V					
电流表	范围	10.0uA~20.00mA					
	精度	± (5%+2 个字)					
	分辨率	200uA 档: 0.1uA; 2mA 档: 1uA; 20mA 档: 10uA					
符合标准		GB9706.1-2020、(IEC60601-1: 2012)、JJG1188-2022					